



PRÉFET  
DE LA RÉGION  
PROVENCE-ALPES-  
CÔTE D'AZUR

Liberté  
Égalité  
Fraternité

SÉCURITÉ  
ROUTIÈRE VIVRE,  
ENSEMBLE



Baromètre mensuel novembre 2020 - Sécurité Routière  
*Données provisoires*



# Accidentalité

*Les chiffres  
en Provence-Alpes-Côte d'Azur*



Préfecture des Bouches-du-Rhône - Place Félix Baret - CS 80001- 13282 MARSEILLE Cedex 06  
pref-securite-routiere-paca@bouches-du-rhone.gouv.fr



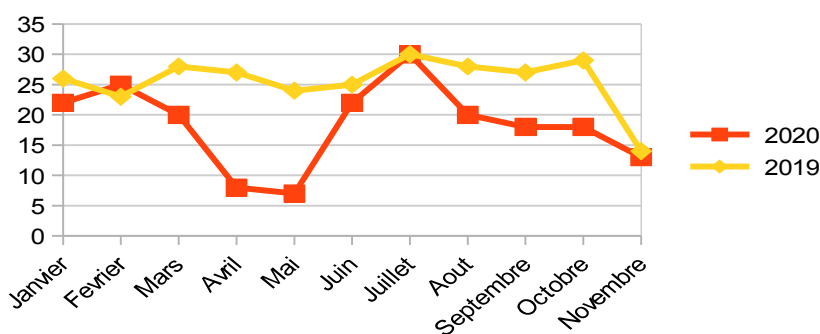
# LA TENDANCE GÉNÉRALE

Depuis le début de l'année, 4070 accidents se sont produits sur les routes en région Provence-Alpes-Côte d'Azur, tuant 204 personnes et blessant 5534 personnes dont 1580 personnes hospitalisées

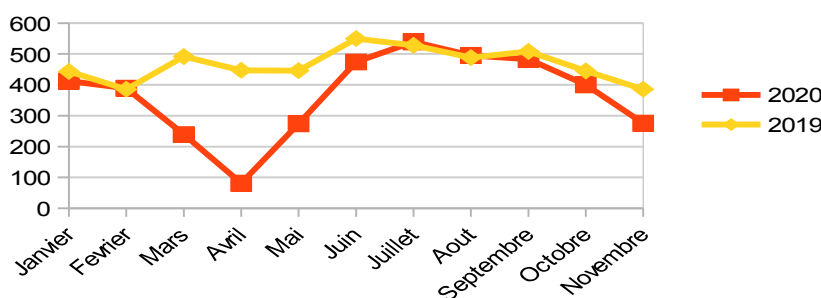
En novembre 2020, 13 personnes sont décédées sur nos routes contre 14 en novembre 2019. Les autres indicateurs sont également inférieurs à ceux de l'année 2019.

	Accidents	Tués	Blessés	Blessés Hospitalisés
<b>Novembre 2019</b>	386	14	524	123
<b>Novembre 2020</b>	276	13	373	96
<b>Différence</b>	-110	-1	-151	-27
<b>Évolution</b>	<b>-28%</b>	<b>-7%</b>	<b>-29%</b>	<b>-22%</b>

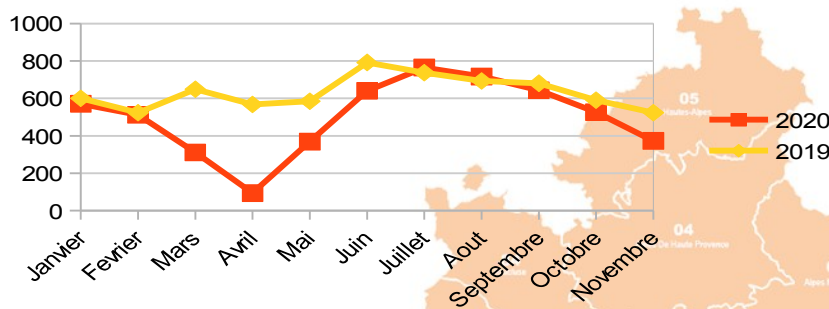
Tués à 30 jours



Accidents corporels



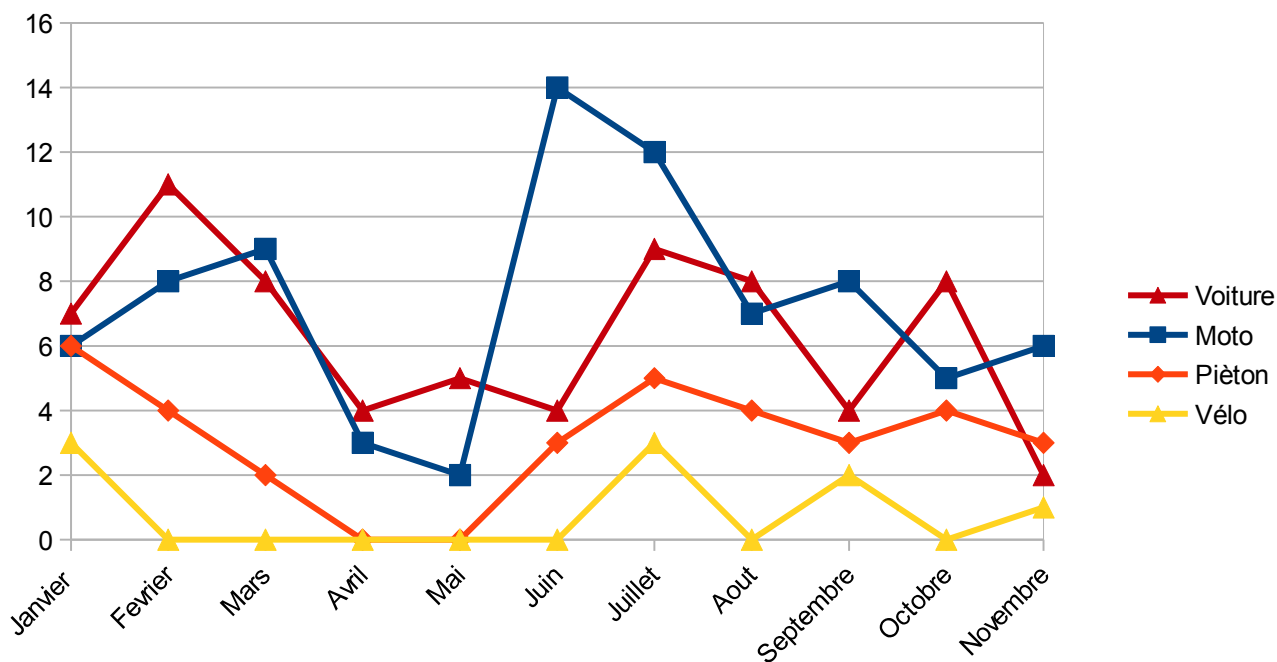
Les blessés



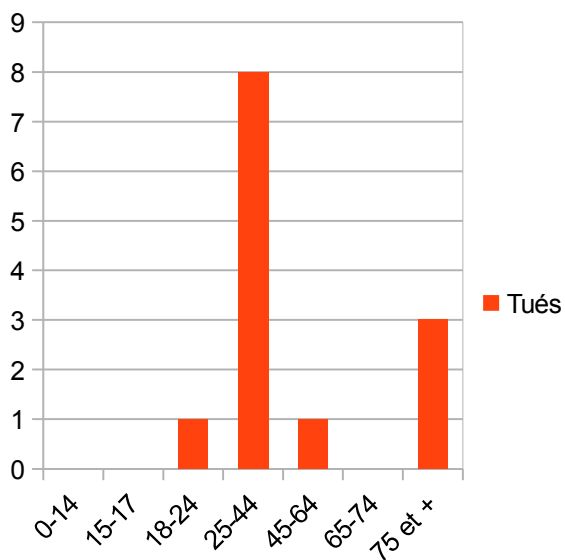


# LES VICTIMES

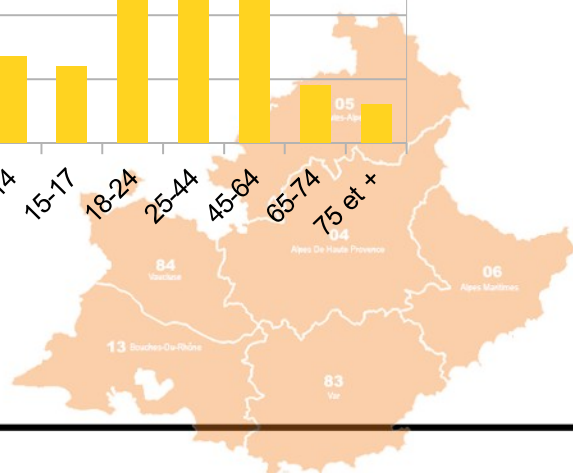
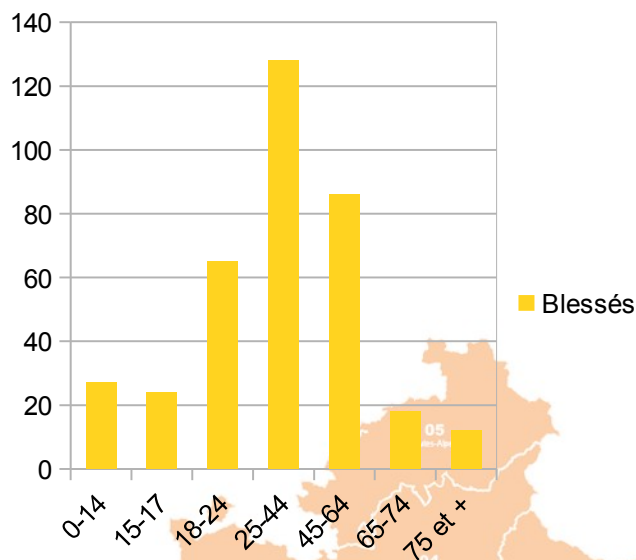
Evolution de la mortalité routière cumulée par catégorie d'usagers au mois



Répartition des tués selon les tranches d'âges

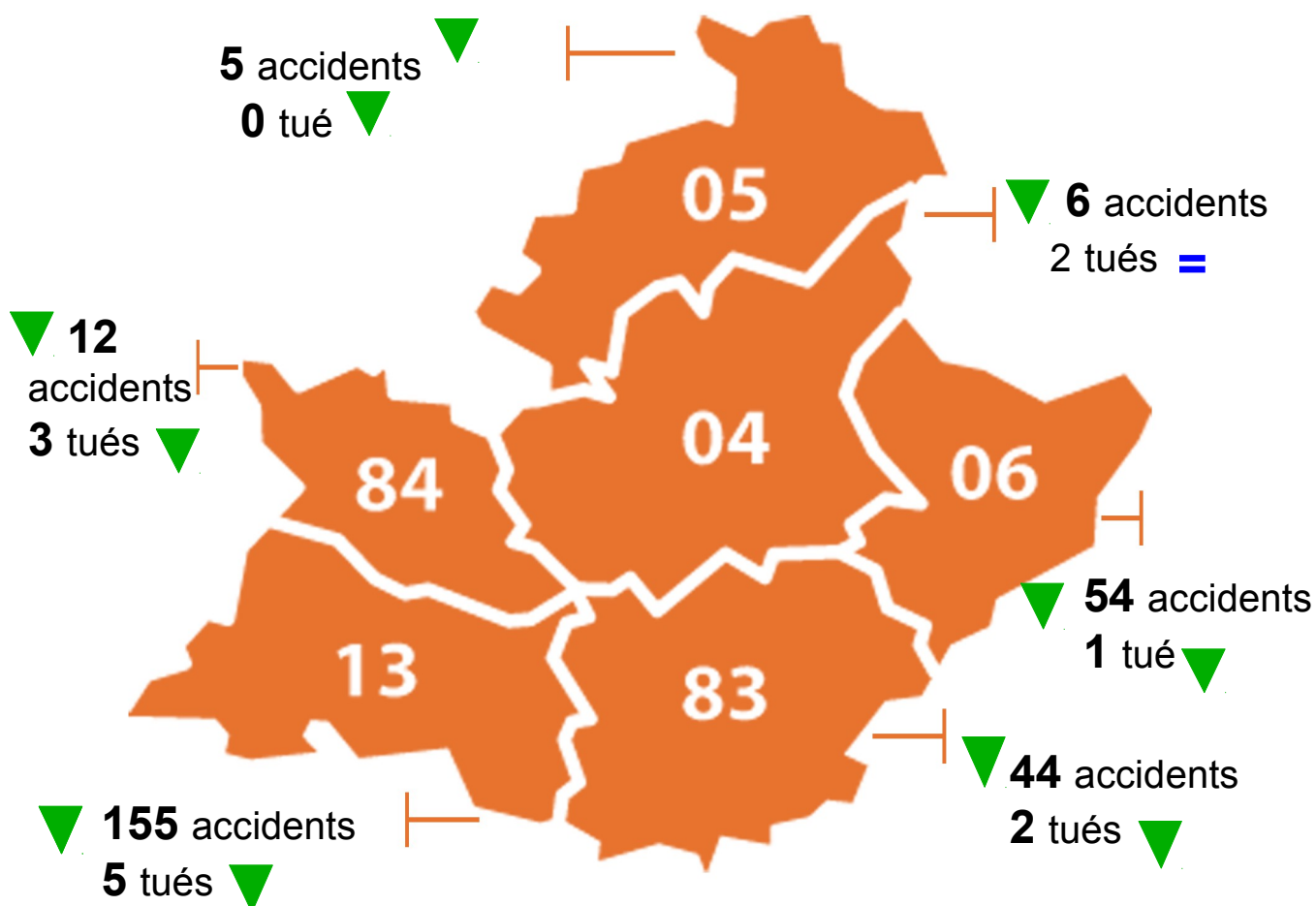


Répartition des blessés selon les tranches d'âges





# LE POINT PAR DÉPARTEMENT



## CONCLUSION

Les déplacements du mois de novembre 2020 ont été impactés par les conséquences de la crise sanitaire avec la mise en place d'un deuxième confinement « allégé ».

De ce fait, les accidents de la route ont diminué de 30 % par rapport au mois précédent. Mais, les accidents de deux-roues motorisés restent élevés avec 6 décès sur les 13 dénombrés.

Les 25-44 ans sont les plus touchés par l'accidentalité routière au cours de ce mois de novembre 2020. Les 25-44 ans sont impliqués dans plus de 58 % des accidents et représentent 62 % des tués.

